

# PLUSPUNKT.

## ALTERNATIVEN SCHAFFEN PERSPEKTIVEN

Ausgabe 2 | April - Mai 2024



### HAGER ELCOM MOTION

IP VIDEO-AUßENSTATION

Seite 6

### TECGET LIGHTING WAND-/DECKENLEUCHTEN

FLEXIBEL UND INDIVIDUELL EINSTELLBAR!

Seite 18 - 20



# RZB ROUNDED®

## EINFACH ZU INSTALLIERENDES MULTITALENT

Die ROUNDED® Außenleuchten-Serie eignet sich für die Befestigung an Wand oder Decke. Sie überzeugt durch ein zeitloses, elegantes Design, das Schrauben gekonnt versteckt.

Hintergrund: Eine ROUNDED®-Leuchte besteht lediglich aus dem Gehäuse und der Abdeckung. Sie bilden die Basis für eine sehr einfache und schnelle Montage.

### ARCHITEKTUR

- **Reduziert:** Elegantes Erscheinungsbild ohne sichtbare Schrauben durch Bajonettverschluss.
- **Langlebig:** Seewasserbeständige Beschichtung.
- **Optimal:** Membranventil für Druckausgleich und Vermeidung von Kondenswasser.
- **Nachhaltig:** Umweltfreundlich und ressourcenschonend durch austauschbare Komponenten.

### LICHTPLANUNG

- **Effizient:** Ausführungen mit Dämmerungsschalter, HF-Bewegungsmelder oder Casambi smart+free Bluetooth® Steuerung verfügbar.
- **Geschützt:** Die hohe Schutzart IP66 erlaubt einen wartungsfreien, problemlosen LED-Betrieb.
- **Flexibel:** MultiLumen: Einstellbarkeit des Leuchtenlichtstroms in 4 Stufen.
- **Funktional:** MultiColour – Farbtemperatur 3.000 K oder 4.000 K individuell einstellbar.

### INSTALLATION

- **Serienmäßig:** Zweite Kabeinführung zur Netzweiterleitung.
- **Vorteilhaft:** Schnelle Montage:
  - Toleranzausgleich für Bohrlöcher
  - Großzügiger Kabelrangierraum erlaubt Wandauslass auch in der Leuchtenmitte
  - Elektroanschluss über Steckklemmen
  - Sichere Diffusorbefestigung durch Montagefixierung



#### RZB ROUNDED® ANTHRAZIT

Ø 300 mm, H: 71 mm, IP66, 830/840, 450...1.150 lm, 3,5...9,5 W, 131 lm/W (Maximalwert), IK07, On/Off, Diffusor Polycarbonat  
**KBN: Q5821070031RZ**

#### RZB ROUNDED® ANTHRAZIT

Ø 300 mm, H: 71 mm, IP66, 830/840, 340...890 lm, 3,5...9,5 W, 100 lm/W (Maximalwert), IK07, On/Off, Kristallglas seidenmatt  
**KBN: Q5821040031RZ**



#### RZB ROUNDED® ANTHRAZIT

Ø 300 mm, H: 71 mm, IP66, 830/840, 1.150...3.250 lm, 9,5...26 W, 126 lm/W (Maximalwert), IK07, DALI, Diffusor Polycarbonat  
**KBN: Q582107003176R**

#### RZB ROUNDED® ANTHRAZIT

Ø 300 mm, H: 71 mm, IP66, 830/840, 860...2.450 lm, 9,5...26 W, 94 lm/W (Maximalwert), IK07, DALI, Kristallglas seidenmatt  
**KBN: Q582104003176R**



Weitere Farben und Varianten vorhanden.

# RZB

## AVIATO®

### ERLEBEN SIE LICHT IN SEINER BESTEN FORM

Entdecken Sie die ideale Beleuchtungslösung für verschiedene Anwendungen mit der vielseitigen Linienleuchte AVIATO®. Ob längs oder quer, ob Wand oder Decke – AVIATO® ist wunderbar flexibel und im Handumdrehen montiert. Sie eignet sich nicht nur hervorragend als Spiegelleuchte für Sanitärbereiche, son-

dern spendet auch in Fluren, Wartezonen oder Patientenzimmern besonders homogenes, weiches und blendfreies Licht. Eine perfekte Kombination aus Design, Funktionalität und Energieeffizienz.

#### ARCHITEKTUR

- **Umfangreich:** 3 Längen, 2 Bauformen, 3 Farben.
- **Langlebig:** Diffusor aus vergilbungsfreiem Kunststoff (PMMA) opal.
- **Nachhaltig:** Umweltfreundlich und ressourcenschonend durch austauschbare Komponenten.

#### LICHTPLANUNG

- **Flexibel:** MultiLumen – Leuchtenlichtstrom ist in 2 Stufen einstellbar.
- **Variabel:** MultiColour – Farbtemperatur 3.000 K oder 4.000 K individuell einstellbar.
- **Vorteilhaft:** CRI >90 für eine möglichst naturgetreue Farbwahrnehmung von Umgebung, Gegenständen und Personen.

#### INSTALLATION

- **Montagefreundlich:** Einfachste Installation durch Plug & Play Stecksystem.
- **Unkompliziert:** Werkzeuglose Montage des Diffusors.
- **Serienmäßig:** Für Durchgangsverdrahtung geeignet.



#### RZB AVIATO® HALBRUNDER DIFFUSOR

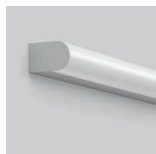
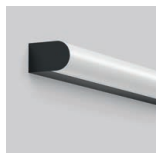
PMMA opal, L 600 mm, B 56 mm, H 88 mm, 930/940, 1.050...1.600 lm, 8,5...12 W, 135 lm/W (Maximalwert)

Weiß, On/Off

**KBN: Q451224002RZ**

Weiß, DALI

**KBN: Q45122400276RZ**



#### RZB AVIATO® ECKIGER DIFFUSOR

PMMA opal, L 600 mm, B 56 mm, H 82 mm, 930/940, 1.050...1.550 lm, 8,5...12 W, 129 lm/W (Maximalwert)

Weiß, On/Off

**KBN: Q451227002RZ**

Weiß, DALI

**KBN: Q45122700276RZ**



Weitere Farben und Varianten vorhanden.





# HAGER

## VOLTA KLEINVERTEILER

### JETZT AUCH VORVERDRAHTET UND BESTÜCKT

#### AUSPACKEN, ANSCHLIEßEN, FERTIG!

Schrauben Sie noch oder bestellen Sie schon?

In Zeiten hoher Auftragsbestände und Fachkräftemangel sind schnelle Installationslösungen mehr denn je gefragt. Deshalb bieten wir Ihnen gängige Ausführungen der beliebten volta Kleinverteiler-Serie von Hager ab sofort auch fertig bestückt und vorverdrahtet an.

Ihre Komplettlösung: Einfach bestellt. Schnell installiert.

- Einfache Montage dank anschlussfertigem Kleinverteiler
- Schnelle Bestellung durch gemeinsame Artikelnummer
- Komplett geprüfte und normenkonforme Unterverteilung
- Inklusive vollumfänglicher Dokumentation
- Zeitliche Optimierung der Arbeitsprozesse
- Weniger Verpackungsmaterial auf der Baustelle

Sie haben die Wahl: Insgesamt sind sechs 4- und 5-reihige Varianten jeweils als Unterputz-, Hohlwand- und Aufputz-Ausführungen lieferbar.

Für beide Varianten gilt:

- Türscharnier handbedienbar
- Türanschlag rechts oder links ohne Blendrahmenendmontage
- Fingersichere QuickConnect-Klemme serienmäßig für 1–5 reihige Verteiler
- Seitlicher Verdrahtungskanal
- Normen: DIN EN 60670-24, DIN 43871
- Geeignet zum Einsatz in Wohnungebäuden nach DIN 18015
- Flachausführung: Standardverteiler mittels Erhöhungsrahmen (Zubehör) auf 72 mm Wandausbautiefe umrüstbar

# HAGER

## VOLTA KLEINVERTEILER



### HAGER APV

4 × 12 PLE, IP30, bestückt und verdrahtet, 2 FI-Kreise, Überspannungsableiter Typ 2  
**KBN: QVA48BV1HAN**



### HAGER HWV

4 × 12 PLE, IP30, bestückt und verdrahtet, 2 FI-Kreise, Überspannungsableiter Typ 2  
**KBN: QVH48BV1HAN**



### HAGER UPV

4 × 12 PLE, IP30, bestückt und verdrahtet, 2 FI-Kreise, Überspannungsableiter Typ 2  
**KBN: QVU48BV1HAN**



### HAGER APV

5 × 12 PLE, IP30, bestückt und verdrahtet, 3 FI-Kreise, Überspannungsableiter Typ 2  
**KBN: QVA60BV1HAN**



### HAGER HWV

5 × 12 PLE, IP30, bestückt und verdrahtet, 3 FI-Kreise, Überspannungsableiter Typ 2  
**KBN: QVH60BV1HAN**



### HAGER UPV

5 × 12 PLE, IP30, bestückt und verdrahtet, 3 FI-Kreise, Überspannungsableiter Typ 2  
**KBN: QVU60BV1HAN**





# HAGER ELCOM MOTION

## DIE DIGITALE VISITENKARTE DES GEBÄUDES: IP-VIDEO-AUßENSTATION ELCOM MOTION

ELCOM verbindet Menschen, Technologien, Materialien und Design. Modernste Kommunikationssysteme erzeugen Nähe und sorgen für Sicherheit und Schutz. Sie schaffen Klarheit und Zuverlässigkeit, geben Orientierung und bringen ein Stück neue Qualität ins Leben. Ihre Bedienung, ihre Ergonomie und auch ihre Funktion sind ein Ergebnis der langjährigen Zusammenarbeit mit unseren Kunden.

Die Zukunft ist digital  
Auch in der Türkommunikation. Das erhöht die Sicherheit, verschlankt den administrativen Aufwand und kann sehr gut aussehen: wie im Fall der Außenstation Elcom motion. Das edle, schwarze Touch-Display ist eine absolut zeitgemäße Visitenkarte für Wohn- oder Bürogebäude.

### Vorteile für die Verwaltung

- Schlüsselmanagement entfällt
- Namensänderung am PC
- Fernverwaltung
- Hohe Robustheit (Schutzklasse IP65, Schlagfestigkeit IK10)
- Hochwertige, saubere Optik
- Sicherheit durch Anti-Spoofing

### Vorteile für die Nutzer

- Bequeme Namenssuche durch Scrollen
- Gezielte Namenssuche durch Suchfeldeingabe
- Digitale Zutrittskontrolle über RFID-Karte, PIN-Code, Gesichtserkennung optional

Besonders geeignet ist Elcom motion für größere Objekte mit bis zu 256 Wohnungen mit häufigem Mieterwechsel, da sie sich nahtlos in das digitale Gebäudekonzept integrieren lässt.

Elegant und funktional  
Elcom motion passt perfekt zu zeitgemäßer Architektur und gibt klassischen Fassaden einen interessanten Touch. Das schwarze Glas harmoniert mit Beton, Stein oder Holz. Die digitale Außenstation ist mit der Schutzklasse IP65 robuster, als sie aussieht. Sie kann entweder Unterputz oder Aufputz installiert sowie in Türseitenteile integriert werden.

### Vorteile für den Elektrohandwerker

- Einfache Inbetriebnahme mit Hager Pilot
- Einfacher Prozess der Übergabe an den Betreiber
- Montage im Bestand: Nachrüstbar mit bestehenden 2Draht-Elcom-Innenstationen

### Produkthighlights

- Hohe Robustheit (Schutzklasse IP65, Schlagfestigkeit IK10)
- Digitale Zutrittskontrolle über RFID-Karte, PIN-Code, Gesichtserkennung optional
- Montage im Bestand: Nachrüstbar mit bestehenden 2Draht-Elcom-Innenstationen



### ELCOM MOTION IP-AUßENSTATION + KARTENLESER

8" LCD Display, 1.280 × 800 Bildpunkte, 2 Mpx, CMOS-Sensor, 115°/63°, IP65, IK10, schwarz

**KBN: QRTQ520Y**



# ELDAT

## UNTERPUTZ-EMPFÄNGER EASYWAVE NEO



### EASYWAVE – ELDAT-PRODUKTE SETZEN STANDARDS

Das Easywave-Funksystem wurde speziell für die Gebäudetechnik entwickelt. Dieses System rund um die Anwendungen in der Gebäudetechnik finden Sie nicht nur bei ELDAT, sondern wird europaweit von weiteren Herstellern der Gebäudetechnik angeboten bzw. integriert.

- Einfache Installation durch geringe Bauhöhe von nur 17,5 mm
- Passt problemlos hinter herkömmliche Steckdosen, Taster, Schalter
- Betriebsart für die Tasteingänge programmierbar
- Frei einstellbare Timer von 1 s bis 30 h
- Bidirektionale Funktionalitäten in Verbindung mit dem Server
- Optional per Funk programmierbar (POTA), kein Zugang zum Empfänger erforderlich

### ELDAT UNTERPUTZ-EMPFÄNGER EASYWAVE NEO:



**1 × SCHLIEßER/230 V**  
Potenzialbehaftet, Tasteingang.  
**KBN: QRCJ31EN5001A0**



**1 × WECHSLER/230 V**  
Potenzialfrei, Tasteingang. Neben der EIN/AUS-Funktion können die Betriebsarten LOGIK, TOTMANN und TIMER (einstellbar von 1 s bis 30 h) genutzt werden.  
**KBN: QRCJ32EN5001A0**



**1 × WECHSLER/12-24 V**  
Potenzialfrei, Tasteingang. Neben der EIN/AUS-Funktion sind die Betriebsarten LOGIK, TOTMANN und TIMER einstellbar.  
**KBN: QRCJ33EN5001A0**



**2 × SCHLIEßER/230 V**  
Potenzialbehaftet, Tasteingang. Zusätzlich können die Ausgänge auch über die zwei vorhandenen Tasteingänge vor Ort separat angesteuert werden. Als Betriebsarten stehen die EIN/AUS-Funktion in der 1-Tast- und 2-Tast-Bedienung, sowie die TOTMANN-Funktion zur Verfügung.  
**KBN: QRCJ34EN5002AK**



**1 × MOTOR/230 V**  
Potenzialbehaftet, Tasteingang. Als Betriebsarten stehen die 1-Tast-, 2-Tast- und 3-Tast-Bedienung zur Verfügung. In der 2-Tast- und 3-Tast-Bedienung ist darüber hinaus ein Jalousiebetrieb mit Lamellenverstellung möglich.  
**KBN: QRCJ35EN5001A0**



# TRINNITY

## NEOZED-SICHERUNGEN/ZUBEHÖR



NEUHEIT!

### TRINNITY NEOZED SCHMELZSICHERUNG D02 20 – 63 A

Sicherung D02 gG 400 V



- Bemessungsstrom (A): 20 – 36 A
- Bemessungsspannung AC: 400
- Bemessungsspannung DC: 250
- Passende Schraubkappe: E18
- Anzeige: Status auf oberer Sicherung
- Norm: DIN EN 60269-1, DIN EN 60269-3
- Abschaltleistung AC(kA): 50
- Abschaltleistung DC(kA): 8

#### Von 20 – 63 A erhältlich

Sie suchen nach einer Neozed-Sicherung  
D02 mit 40 A = **QGCNEOD0240A**

### TRINNITY NEOZED SCHMELZSICHERUNG D01 2 – 16 A

Sicherung D01 gG 400 V



- Bemessungsstrom (A): 2 – 16 A
- Bemessungsspannung AC: 400
- Bemessungsspannung DC: 250
- Passende Schraubkappe: E14
- Anzeige: Status auf oberer Sicherung
- Norm: DIN EN 60269-1, DIN EN 60269-3
- Abschaltleistung AC(kA): 50
- Abschaltleistung DC(kA): 8

#### Von 2 – 16 A erhältlich

Sie suchen nach einer Neozed-Sicherung  
D01 mit 2 A = **QGCNEOD0102A**

### TRINNITY PASSHÜLSEN

Passeinsatz/Passhülse



- Bemessungsstrom (A): 2 A – 50 A
- Sockel: D0

#### Von 2 – 50 A erhältlich

Sie suchen nach einer Passhülse mit 20 A = **QGCNEOH0220A**

### TRINNITY SICHERUNGS SOCKEL

Sicherungssockel 1-polig, 3-polig



- Größe: E14 oder E18
- Bemessungsspannung AC: 400
- Bemessungsspannung DC: 400
- Montage: 35 mm DIN-Schiene

Sicherungssockel D01, E14, 1-polig, 25 A

**KBN: QGCNEOSSD011**

Sicherungssockel D02, E18, 1-polig, 63 A

**KBN: QGCNEOSSD021**

Sicherungssockel D01, E14, 3-polig, 25 A

**KBN: QGCNEOSUD013**

Sicherungssockel D02, E18, 3-polig, 63 A

**KBN: QGCNEOSUD023**

### TRINNITY SCHRAUBKAPPEN

- Werkstoff: Porzellan
- Größe: E14 oder E18



Schraubkappen D01, E 14

**KBN: QGCNEOSKPD01**

Schraubkappen D02, E 18

**KBN: QGCNEOSKPD02**



# TRINNITY

## DIAZED- UND NH-SICHERUNGEN



### TRINNITY E27 DIAZED

Sicherung DII gG 500 V



- Bemessungsstrom (A): 2 – 25 A
- Bemessungsspannung AC: 500
- Bemessungsspannung DC: 250
- Passende Schraubkappe: E27
- Statusanzeige auf der oberen Sicherung
- Norm: DIN EN 60269-1, DIN EN 60269-3
- Abschaltleistung AC(kA): 50
- Abschaltleistung DC(kA): 8

#### Von 2 – 25 A erhältlich

Sie suchen nach einer Diazed-Sicherung D01 mit 2 A= **QGCDA102A**

### TRINNITY E33 DIAZED

Sicherung DIII gG 500 V



- Bemessungsstrom (A): 32 – 63 A
- Bemessungsspannung AC: 500
- Bemessungsspannung DC: 250
- Passende Schraubkappe: E33
- Statusanzeige auf der oberen Sicherung
- Norm: DIN EN 60269-1, DIN EN 60269-3
- Abschaltleistung AC(kA): 50
- Abschaltleistung DC(kA): 8

#### Von 32 – 63 A erhältlich

Sie suchen nach einer Diazed-Sicherung D03 mit 32 A= **QGCDA0332A**

### TRINNITY SCHRAUBKAPPEN

- Werkstoff: Porzellan
- Größe: E27 oder E33



Schraubkappen DII/E27

**KBN: QGCDAASKPD2**

Schraubkappen DIII/E33

**KBN: QGCDAASKPD3**

### TRINNITY NH MIT SPANNUNGSFREIEN GRIFFFLASCHEN

NH-Sicherung gG



- Bemessungsstrom (A): 10 – 630 A
- Bemessungsspannung AC: 500
- Bemessungsspannung DC: 250
- Abmessungen: NH000-NH3
- Norm: DIN EN 60269-1, DIN EN 60269-3
- Abschaltleistung AC(kA): 120

#### Von 10 – 630 A erhältlich

Sie suchen nach einer spannungsfreien NH-Sicherung mit 100 A= **QGCNH000100A**

### TRINNITY NH MIT SPANNUNGSFÜHRENDEN GRIFFFLASCHEN

NH-Sicherung gG



- Bemessungsstrom (A): 10 – 630 A
- Bemessungsspannung AC: 500
- Bemessungsspannung DC: 250
- Abmessungen: NH000-NH3
- Norm: DIN EN 60269-1, DIN EN 60269-3
- Abschaltleistung AC(kA): 120

#### Von 10 – 630 A erhältlich

Sie suchen nach einer spannungsführenden NH-Sicherung mit 100 A= **QGCNH000100A**

**BEIDE VERSIONEN SIND IN 48 VARIANTEN ERHÄLTICH – PREISE ERHALTEN SIE IM EFG ONLINE PLUS SHOP ODER BEI IHREM EFG ANSPRECHPARTNER.**



# KÜHLEN UND GEFRIEREN FÜR MEHR FRISCHE IN IHRER KÜCHE



## LIEBHERR TISCHKÜHLSCHRANK TP 1720 COMFORT

- Gerätemaße: (H × B × T):  
85 × 60,1 × 62,8 cm
  - Gesamtvolumen: 145 l
  - Energieeffizienzklasse: E
  - Energieverbrauch/Jahr:  
92 kWh/J
  - Klimaklasse: SN-ST
- KBN: QTP172022**

Nur für autorisierte Fachhändler.



## LIEBHERR TISCHKÜHLSCHRANK TP 1424 COMFORT

- Gerätemaße: (H × B × T):  
85 × 50,1 × 62 cm
  - Gesamtvolumen: 120 l
  - Energieeffizienzklasse: E
  - Energieverbrauch/Jahr:  
141 kWh/J
  - Klimaklasse: SN-ST
- KBN: QTP142422**

Nur für autorisierte Fachhändler.



## BOSCH TISCHKÜHLSCHRANK SERIE 2

- Energieeffizienzklasse: E
  - Energieverbrauch: Jahr: 139 kWh/J
  - Nutzinhalt gesamt: 120 l
  - Nutzinhalt Kühlfächer: 106 l
  - Nutzinhalt Tiefkühlfächer: 14 l
  - Klimaklasse: SN-ST
  - 1 Gefrierfach mit Klappe
  - Gerätemaße (H × B × T):  
85 × 56 × 58 cm
- KBN: QKTL15NWEA**

Baugleich ohne Gefrierfach:

**KBN: QKTR15NWEA**

# KÜHLEN UND GEFRIEREN FÜR MEHR FRISCHE IN IHRER KÜCHE



## AMICA VOLLRAUM-KÜHLSCHRANK VKS 15917 W/STANDGERÄT

- Weiß
  - Abnehmbarer Deckel
  - Nutzinhalt total: 156 l
  - Kühlen: 156 l
  - Energieeffizienzklasse: E
  - Energieverbrauch /Jahr: 93 kWh
  - Gerätemaß inkl. Griff (H x B x T):  
85 x 60 x 64,8 cm
  - Türanschlag rechts, wechselbar: Ja
  - Klimaklasse: T, 16 – 43 °C
- KBN: QVKS15917W**



## AMICA FREISTEHENDER KÜHLSCHRANK KS15915 W/STANDGERÄT

- Weiß
  - Abnehmbarer Deckel
  - Nutzinhalt total: 136 l
  - Kühlen: 117 l, Gefrieren: 19 l
  - Energieeffizienzklasse: D
  - Energieverbrauch/Jahr: 118 kWh
  - Gerätemaß inkl. Griff (H x B x T):  
85 x 60 x 64,8 cm
  - Türanschlag rechts, wechselbar: Ja
  - Klimaklasse: ST, 16 – 38 °C
- KBN: QKS15915W**



## GORENJE KÜHLSCHRANK RB492PW/STANDGERÄT

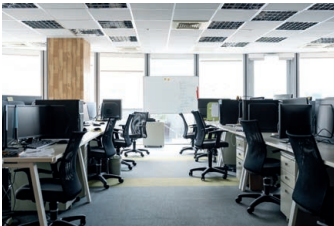
- Energieeffizienzklasse: E
  - Energieverbrauch/Jahr: 137 kWh
  - Breite: 560 mm, Höhe: 845 mm
  - Türanschlag: Türanschlag wechselbar
  - Klimaklasse: N, ST
  - Gesamtvolumen: 120 l
  - Lagerfach für frische Lebensmittel:  
107 l
  - Gesamtvolumen Gefrierteil: 13 l
- KBN: QRB492PW**



# LEDVANCE

## ZUKUNFTSLÖSUNG ZUM LAMPENVERBOT

**SIE WOLLEN IHRE BESTANDS-ANLAGE MIT LED UPGRADEN? HIER IST DIE LÖSUNG**



### FLEXIBLES UND EINFACHES UPGRADE

Starke Neodym-Magnete für sicheren Halt

CONNECTOR BOX mit Leuchtenklemme und Zugentlastung



\* LED-Röhre nicht im Lieferumfang enthalten

### WERKZEUGLOSE VERBINDUNG

Der elektrische Anschluss der LINEAR MAGNETIC BATTEN T5 ist einfach und zeitsparend - dank der Schlüsselklemme in der CONNECTOR BOX.



### LINEAR MAGNETIC BATTEN T5

LÄSST SICH DIE LEUCHE NICHT VON DER DECKE ENTFERNEN ODER EINE UM-/NEUVERDRÄHTUNG ERFOLGT NICHT, DANN IST EIN „LEUCHE-IN-LEUCHE“-UPGRADE DIE IDEALE LÖSUNG.

Leuchten-Einsatz zur Umrüstung bestehender metallischer Deckenleuchten (T8- und T5-Leuchtstoffröhre) auf die energiesparende LED-Technologie.

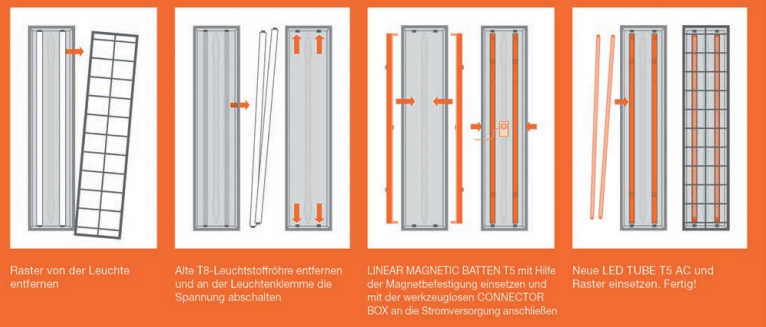


Entdecken Sie die Vielfalt der LEDVANCE System-Lösung.

### UND SO FUNKTIONIERT'S:

- Umrüstung LINEAR Magnetic Batten T5 für bestehende T5- und T8-Rasterleuchten aus Metall
- T8: alte Fassungen können bestehen bleiben
- T5: alte Fassungen müssen entfernt werden
- Positionierung und Befestigung über justierbare Magnete
- Schnelle, werkzeuglose Neuverdrahtung dank Connector Box
- Abgestimmt auf den Einsatz von T5-AC-LED-Röhren

### GANZ EINFACH ZU INSTALLIEREN



Raster von der Leuchte entfernen

Alte T8-Leuchtstoffröhre entfernen und an der Leuchtenklemme die Spannung abschalten

LINEAR MAGNETIC BATTEN T5 mit Hilfe der Magnetbefestigung einsetzen und mit der werkzeuglosen CONNECTOR BOX an die Stromversorgung anschließen

Neue LED TUBE T5 AC und Raster einsetzen. Fertig!



Länge 568 mm  
KBN: Q4099854009723

Länge 868 mm  
KBN: Q4058075821798

Länge 1.168 mm  
KBN: Q4099854009747

Länge 1.468 mm  
KBN: Q4099854009761



# LEDVANCE

## SO GELINGT DER WECHSEL

### VIER MÖGLICHKEITEN FÜR ALLE FÄLLE – SO GELINGT DER WECHSEL

#### LÖSUNGEN MIT LED-RÖHREN

##### RETROFIT



##### EINFACHER 1:1-AUSTAUSCH BZW. RETROFIT

Für bestehende Installationen zum Betrieb an KVG/VVG oder kompatibellem EVG.

##### KONVERSION



##### TECHNISCHE ÄNDERUNG BZW. KONVERSION

Gibt es keine Retrofit-Alternative oder legt der Kunde Wert auf maximale Energieeinsparung und geringen Wartungsaufwand, ist Umverdrahtung die Lösung.

#### LÖSUNGEN MIT LED-LEUCHTEN

##### UPGRADE



##### UPGRADE NACH DEM LEUCHTE-IN-LEUCHTE- PRINZIP

- Umrüstsatz LINEAR MAGNETIC BATTEN T5 für bestehende T5- und T8-Rasterleuchten aus Metall
- Schnelle, werkzeuglose Neuverkabelung dank Connector box.

##### NEUINSTALLATION



##### KOMPLETTERSATZ DURCH MODERNE LED-LEUCHTEN

- Großes Sortiment innovativer Leuchten für Neubau- oder Sanierungsprojekte
- Neue LED-Leuchten mit austauschbarer LED-Lichtquelle
- Mit hoher Funktionalität für intelligente Lichtsteuerung.



#### DAMP PROOF FEUCHTRAUMLEUCHE IP65

Bestens geeignet für Industrie- und Lagerareale, Parkplätze und Unterführungen, Garagen, Werkstätten und Fertigungsstraßen.

Länge 1.500 mm, 46 – 81 W, 840, 6.600 – 11.000 lm

**KBN: Q4058075541283**

Länge 1.500 mm, 58 W, 840, 8.000 lm

**KBN: Q4058075541245**

Länge 1.500 mm, 46 W, 840, 6.400 lm

**KBN: Q4058075541207**

Länge 1.500 mm, 26 W, 840, 3.500 lm

**KBN: Q4058075541146**

#### LED TUBE T8, FÜR BETRIEB AN KVG

LED-Tube Ultra Output 1.500 mm  
23,1 W, 840, 3.700 lm, 60.000 h

**KBN: Q4099854037030**

LED-Tube Ultra Output 1.200 mm  
15,6 W, 840, 2.500 lm, 60.000 h

**KBN: Q4099854036835**

LED-Tube Ultra Output 1.500 mm  
22,2 W, 850, 4.100 lm, 75.000 h

**KBN: Q4099854037252**

LED-Tube Ultra Output 1.200 mm  
14 W, 850, 2.600 lm, 75.000 h

**KBN: Q4099854037177**

# ASTRO LÖSUNGEN FÜR SAT, KABEL & MULTIMEDIA

## KOMPAKTE SIGNALAUFBEREITUNG – NEU GEDACHT

In Deutschland hat sich der HDTV-Empfang nahezu flächendeckend durchgesetzt. Seit vielen Jahren ist dies Standard für TV-Geräte, und nur noch wenige Haushalte empfangen die frei verfügbaren ARD-Programme über Satellit in geringerer SD-Auflösung. Vor diesem Hintergrund hat die ARD beschlossen, Anfang 2025 die Ausstrahlung von „Das Erste“ und allen dritten Landesrundfunkanstalten in SD-Qualität über Satellit einzustellen.

Alle ARD-Programme sind bereits heute kostenfrei in hochauflösender HD-Qualität verfügbar. Obwohl der Ausstrahlungstopp nur die Satellitenverbreitung betrifft, können auch im Kabelfernsehen künftig nur noch HD-Programme der ARD empfangen werden, da die Kabelnetzbetreiber ihr Signal ebenfalls vom Satelliten beziehen. In diesem Zusammenhang raten unter anderem die AG SAT und der ZVEI dazu, sich frühzeitig mit der Umstellung auf HD-Empfang zu befassen.

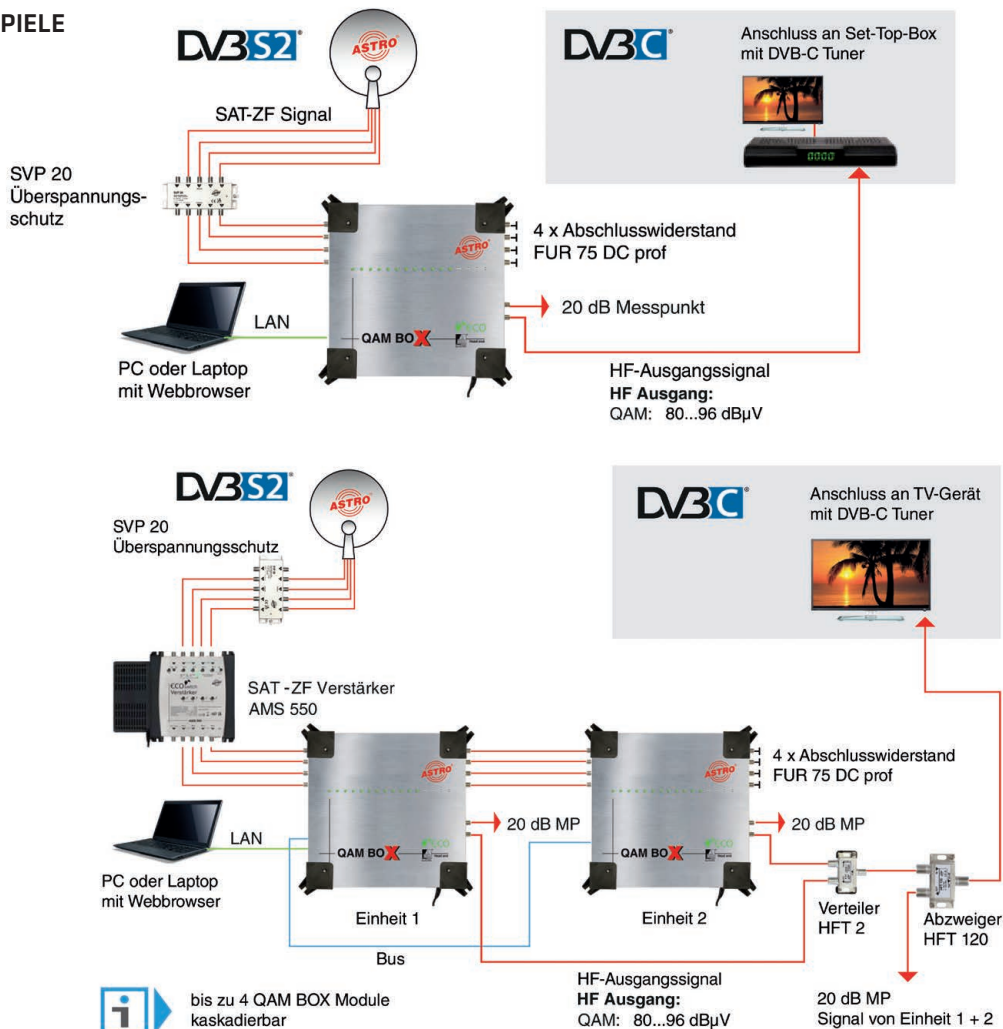
Dies betrifft insbesondere Betreiber von Gemeinschafts-Empfangsanlagen und -kabelnetzen, wie z. B. Wohnanlagen, Hotels, Krankenhäusern oder Senioren- und Pflegeeinrichtungen. Für die Nutzung von HD-Programmen ist ein geeigneter

Empfänger – entweder als externe Set-Top-Box oder im Fernseher integriert – sowie ein Bildschirm erforderlich, der die hochauflösende Bildqualität darstellen kann. Ob Programme bereits in HD empfangen werden, lässt sich im laufenden Programm am Zusatz „HD“ im Senderlogo oder beim Programmnamen in der Senderliste erkennen. Wenn HD-Programme trotz geeignetem Empfangsgerät nicht in der Programmliste erscheinen, ist ein (manueller) Sendersuchlauf erforderlich.

Unproblematisch ist die Situation, wenn eine HD-taugliche Kopfstelle bereits mit DVB-S2-Tunern ausgestattet ist. Dann müssen lediglich die Transponder umprogrammiert und Ihre Kunden über die neue Kanalbelegung informiert werden. In diesem Fall werden sicherlich die erforderlichen HD-Endgeräte mit H.264/AVC-Demodulatoren im Netz vorhanden sein.

Aktiv werden muss man aber bei Kopfstellen mit DVB-S-Frontend, unabhängig ob ein digitales TV-Signal in QAM oder ein analoges TV-Signal in PAL eingespeist wird. Bei nicht erweiterungsfähigen Kopfstellen steht eine komplette Umrüstung an.

## ANLAGENBEISPIELE





# ASTRO

## QAM BOX KOMPAKTKOPFSTELLE

### UNSERE EMPFEHLUNG - DIE ZUKUNFTSSICHERE LÖSUNG VON ASTRO: DIE QAM BOX KOMPAKTKOPFSTELLE.

Die ASTRO QAM BOX bietet zahlreiche Vorteile. Mit der Möglichkeit, aus 4 SAT-Ebenen auszuwählen, können Sie flexibel bis zu 16 QAM-Ausgangskanäle (DVB-S2) einrichten. Das bedeutet eine optimale Anpassung an Ihre individuellen Anforderungen. Zusätzlich ermöglichen 16 DVB-S2-Streams eine breite Auswahl an Kanälen, die in 16 QAM umgewandelt werden können, unterstützt durch die QAM BOX eco FM und QAM BOX AACFM, sowie 16 FM-Kanäle für noch mehr Vielfalt. Durch die innovative Service-Drop-Funktion haben Sie die Kontrolle darüber, welche Programme Sie empfangen möchten. Ungewünschte Kanäle können einfach ausgefiltert werden, was eine maßgeschneiderte Nutzung ermöglicht. Dabei punktet das System mit einer äußerst geringen Leistungsaufnahme,

was nicht nur umweltfreundlich ist, sondern auch Ihre Betriebskosten senkt. Durch passive Belüftung und Kühlung bleibt das System zudem jederzeit zuverlässig ohne zusätzliche Wartungsaufwände in Betrieb.

Die Konfiguration gestaltet sich denkbar einfach dank der benutzerfreundlichen Bedienung über Ihren Webbrowser. Sie haben jederzeit die volle Kontrolle über Ihre Empfangsanlage, ohne aufwendige Installationen oder technisches Know-how. Kurz gesagt, die QAM BOX vereint Flexibilität, Leistungsfähigkeit und Benutzerfreundlichkeit in einem kompakten und effizienten Paket. Entdecken Sie noch heute, wie einfach und effektiv HD-Satellitenempfang sein kann.



#### QAM BOX 12 ECO

Astro QAM BOX 12 ECO Kompaktkopfstelle 12 x DVB-S2/QAM

**KBN: QQAMBOX12ECOAT**



#### QAM BOX 16 ECO

Astro QAM BOX 16 ECO Kompaktkopfstelle 16 x DVB-S2/QAM

**KBN: QQAMBOX16ECOAT**



#### QAM BOX ECO FM

QAM BOX eco FM Kompaktkopfstelle 16 x DVB-S2/QAM und 16 x DVB-S/FM

**KBN: Q00380057A**

**HINWEIS:**  
DIE VERBREITUNG DER ARD-PROGRAMME ÜBER ALLE VERBREITUNGSWEGE IN SD-QUALITÄT  
WIRD ZUM 07.01.2025 ABGESCHALTET!



# ESYLUX

## LICHT EFFIZIENT STEUERN

### RAUMÜBERGREIFENDE AUTOMATION EINFACH UMSETZEN

Die APC-Präsenzmelder (APC: Application Controller) sind die intelligente Schaltstelle der DALI-2-Lösungen von ESYLUX und schöpfen das ganze Potenzial des Standards aus: Sie vereinen Steuereinheit, Busspannungsversorgung, Multisensorik und Tastereingänge und ermöglichen eine autarke, raumüber-

greifende Steuerung von bis zu 16 Gruppen ohne komplexes Gebäudeautomationssystem. Darüber hinaus vereinfachen sie durch die Bündelung der Komponenten in nur einem Gehäuse die Planung und die Installation. Mehrere Ausbaustufen bieten zahlreiche Funktionen für mehr Komfort und Energieeffizienz.

#### BIS ZU 16 LICHTGRUPPEN

- Individuelles Steuern von bis zu 64 Betriebsgeräten in bis zu 16 Gruppen
- Vollautomatik, Halbautomatik, manuelles Übersteuern (16 Szenen)
- Präsenz- und tageslichtabhängige Konstantlichtregelung
- Gruppenregelung mit Offset möglich
- Manuelles Anpassen des Helligkeitssollwerts
- Grundbeleuchtung durch Nachleuchten und Orientierungslicht
- Flexible Gruppenumschaltung
- Schalten von HLK und 230 V-Leuchten

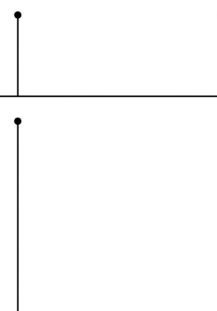
#### ZEITFUNKTIONEN

- Wochentag- und uhrzeitabhängige Steuerung
- Helligkeitsautomatik
- Treppenlichtautomatik
- Standby-Abschaltung
- Schwarmfunktion
- Zentralfunktion

COMPACT  
APC20



COMPACT  
APC10





# ESYLUX

## LICHT EFFIZIENT STEUERN



### ESYLUX DALI-2 DECKEN-PRÄSENZMELDER

PD-C 360bt/8 APC10 PS plus

**KBN: QEP10428142ET**

### ESYLUX DALI-2 DECKEN-PRÄSENZMELDER

PD-C 360bt/24 APC10 PS plus

**KBN: QEP10428159ET**



### ESYLUX DALI-2 DECKEN-PRÄSENZMELDER

PD-C 360bt/8 APC20 PS plus

**KBN: QEP10428272ET**

### ESYLUX DALI-2 DECKEN-PRÄSENZMELDER

PD-C 360bt/24 APC20 PS plus

**KBN: QEP10428111ET**

BMS-Präsenzmelder (BMS: Building Management System) ergänzen den APC-Präsenzmelder einer Anlage, da dieser nur in seiner eigenen Raumzone Anwesenheit erfasst und die Helligkeit misst.

### PRÄSENZMELDER - REICHWEITE 8 M

PD-C 360/8 BMS DALI-2

**KBN: QEP10428203ET**



### PRÄSENZMELDER - REICHWEITE 24 M

PD-C 360/24 BMS DALI-2

**KBN: QEP10428210ET**



# TECGET LIGHTING

## WAND-/DECKENLEUCHE WDB



LED-Wand- und Deckenleuchte mit HF-Sensor in flacher quadratischer Bauform. Leuchtengehäuse aus Polycarbonat, weiß (ähnlich RAL9016) mit Opal-Diffusor für blendfreie, gleichmäßige Ausleuchtung. Einfache Anbaumontage der Leuchte mittels Montageadapter zur Befestigung an Wand oder Decke. Zwei seitliche Schnellverschlüsse im Leuchtengehäuse dienen zur werkzeuglosen Befestigung am Adapter.

Sicherung durch Zubehör möglich. LED-SMD-Technologie auf Metallkernplatine zur guten Wärmeableitung. Die Farbtemperaturen 2.900, 4.000 oder 5.900 K sind durch einen Schieberegler auf der Rückseite der Leuchte – vor Montage einstellbar. Farbwiedergabe CRI 90. 230 V, 50/60 Hz. Die Leistung ist auf 8, 10 oder 15 W einstellbar. Anschlussart 3-polige Steckklemme.

- Leuchtenlichtstrom: 1.219 – 2.151 lm abhängig von Farbtemperatur und Leistung
- Maße: D = 260 mm, Höhe: 57 mm
- Schlagfestigkeit: IK08
- Schutzart: IP54/Schutzklasse II
- Produktlebensdauer: 50.000 h (L80/B10)
- HF-Sensor: Empfindlichkeit in 4 Stufen einstellbar, 25 – 100%
- Einschaltdauer: 1, 3, 5 oder 10 Min.
- Tageslicht ein/aus
- CE-Kennzeichnung/ENEC-zertifiziert

### WDB-LEUCHTEN – UMSCHALTBARE LICHTFARBE UND LEISTUNG



**TECGET WDB260**  
2.900/4.000/5.900 K,  
8/10/15 W, IP54, rund, HF  
**QTGWD440590**



**TECGET WDB320**  
2.900/4.000/5.900 K,  
10/15/20 W, IP54, rund, HF  
**KBN: QTGWD440610**



**TECGET WDB260**  
2.900/4.000/5.900 K,  
8/10/15 W, IP54, quadratisch, HF  
**KBN: QTGWD440600**



**TECGET WDB320**  
2.900/4.000/5.900 K,  
10/15/20 W, IP54, quadratisch, HF  
**KBN: QTGWD440620**

Alle vorgenannten Typen auch in DALI dimmbar ab GC24 Lager lieferbar

### WDB-LEUCHTEN – UMSCHALTBARE LICHTFARBE UND LEISTUNG UND HF-SENSOR



**TECGET WDB260**  
2.900/4.000/5.900 K,  
8/10/15 W, IP54, rund  
**KBN: QTGWD440510**



**TECGET WDB320**  
2.900/4.000/5.900 K,  
10/15/20 W, IP54, rund  
**KBN: QTGWD440530**



**TECGET WDB260**  
2.900/4.000/5.900 K,  
8/10/15 W, IP54, quadratisch  
**KBN: QTGWD440520**



**TECGET WDB320**  
2.900/4.000/5.900 K,  
10/15/20 W, IP54, quadratisch  
**KBN: QTGWD440540**

# TECGET LIGHTING

## WDL-LEUCHTEN



NEUHEIT!

LED-Wand- und Deckenleuchte in runder Bauform. Farbtemperatur und Leistung per DIP-Schalter einstellbar. Geräteträger Stahlblech, weiß (ähnlich RAL9016) pulverbeschichtet mit zylindrischer Diffusor-Abdeckung aus PMMA. Der Diffusor wird mittels Bajonettverschluss am Geräteträger befestigt. LED-SMD-

Technologie auf Metallkernplatine zur guten Wärmeableitung, interne Verdrahtung mittels halogenfreier Leitungen. Anschlussart 3-polige Steckklemme. Durchgangsverdrahtung möglich. Geräteträger mit Formdichtung versehen als Feuchtigkeits-/Staubschutz sowie gegen Eintreten von Insekten.

- Farbtemperatur 3.000/4.000 K einstellbar
- Farbwiedergabe CRI >90
- Farbtoleranz SDCM ≤4
- Leuchten-Lichtstrom 410 lm bis 1.475 lm
- Leistung einstellbar von 3,5 – 12 W
- Leuchtenmaße: Ø 300 mm, Höhe: 90 mm
- Gewicht: 0,75 kg
- Schutzart IP54/Schutzklasse I
- Produktlebensdauer 50.000 h (L80/B10)
- CE-Kennzeichnung/ENEC-zertifiziert

### KONVEXE ABDECKUNG

TECGET WDL300  
3/4 K, SC, 3,5 – 12 W  
**KBN: QTCGWD440630**

TECGET WDL400  
3/4 K, SC, 9 – 15 W, HF-Sensor, IP54  
**KBN: QTCGWD440690**



TECGET WDL400  
3/4 K, SC, 11 – 31 W, IP54  
**KBN: QTCGWD440640**

TECGET WDL450  
3/4 K, SC, 12 – 32 W, IP54  
**KBN: QTCGWD440660**

TECGET WDL400  
3/4 K, SC, 18 W, DALI, IP54  
**KBN: QTCGWD440670**

TECGET WDL450  
3/4 K, SC, Dali, 25 W, IP54  
**KBN: QTCGWD440710**

### ZYLINDRISCH GERADE ABDECKUNG

TECGET WDL400D  
3/4 K, SC, 11 – 31 W, 230 V  
**KBN: QTCGWD440650**



TECGET WDL400D  
3/4 K, SC, Dali, 18 W, 230 V  
**KBN: QTCGWD440680**

TECGET WDL400D  
3/4 K, SC, 9 – 15 W, HF-Sensor  
**KBN: QTCGWD440700**



OPTIONALE DESIGN-ERGÄNZUNG DER ZYLINDRISCHEN ABDECKUNG DURCH DEKOR-RINGE MÖGLICH. MEHR INFOS: [WWW.TECGET.DE](http://WWW.TECGET.DE)

# TECGET LIGHTING

## INDUSTRIEFLUTER



NEUHEIT!



LED-Industriefluter in rechteckiger, flacher Bauform für Anbaumontage mittels Montagebügel. Die Leuchte ist über den Montagebügel schwenkbar bis 180°. Leuchte mit Philips LED-SMD-Platinen, schaltbarem Philips Xitanium Treiber 230 V, 50/60 Hz. Industriefluter zur asymmetrischen Beleuchtung von Flächen wie Eingangsbereiche, Stellflächen, Grünanlagen. Leuchtengehäuse Aluminiumdruckguss pulverbeschichtet anthrazit (ähnlich RAL 7016). Schrauben aus Edelstahl. Die LED liegt hinter einer transparenten, klaren Scheibe aus gehärtetem Glas.

- Schlagfestigkeit: IK06
- Asymmetrische Lichtverteilung: 180/50° durch Linsentechnologie
- Schutzart: IP66/Schutzklasse I
- Silikon-Formdichtung
- 3 m Anschlussleitung mit offenen Kabelenden
- Farbtemperatur: 4.000 K
- CRI|RA <80
- 6.398 lm bei 55 W Systemleistungsaufnahme
- Maße: 320,5 x 239 mm/Höhe: 53 mm
- Gewicht: 2,7 kg
- Umgebungstemperatur: -20 °C bis +45 °C
- Produktlebensdauer: 50.000 h bei ta = +25 °C
- CE-Kennzeichnung/ENEC-zertifiziert

### BAUREIHE IF MIT 4.000 K

TECGET LED-Planflächenstrahler  
4.000 K/55 W  
**KBN: QTGIF290590**

TECGET LED-Planflächenstrahler  
4.000 K/150 W  
**KBN: QTGIF290610**

TECGET LED-Planflächenstrahler  
4.000 K/100 W  
**KBN: QTGIF290600**

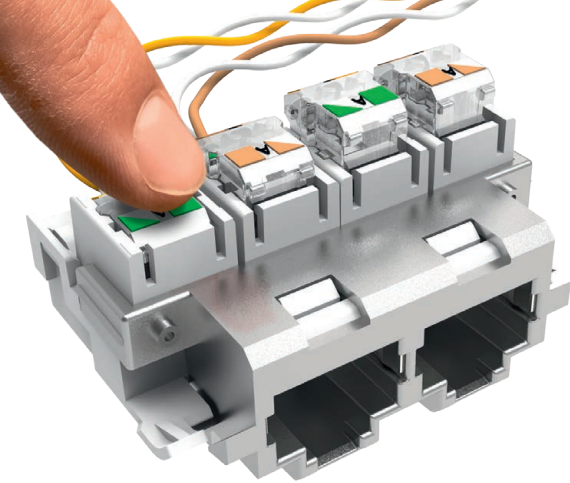
TECGET LED-Planflächenstrahler  
4.000 K/200 W  
**KBN: QTGIF290620**



MEHR INFORMATIONEN ERHALTEN SIE UNTER [TECGET.DE](http://TECGET.DE)







# COBINET RJ45-TL®

## KAT 6A RJ45-VERKABELUNGSSYSTEME

**MAKE IT EASY!**  
**DAS KAT. 6A-HOCHLEISTUNGSSYSTEM FÜR PREISBEWUSSTE**  
**UND WERKZEUGLOSE BESCHALTUNG.**



GC24-EXPRESS

Ihre Vorteile auf einen Blick:

- Deutlich günstiger als die Verwendung von 2 einzelnen Datenbuchsen plus Leerdose durch die Doppelbuchsenkonstruktion inklusive Dosesträger
- Spart Kosten durch ultrakompakte Bauform und einfache Kabeleinführung – vermeidet den Einsatz von teuren Unterputz-Electronic-Dosen
- Stressfreie Installation – kompatibel und voll integrierbar in alle gängigen Schalterprogramme
- Deutlich schnellere Installation durch werkzeuglose Beschaltung der Adernpaare mit einem Finger bei Datenbuchse und Verteilerfeld
- Deutlich günstigerer Gesamtpreis des Verteilerfeldes im Vergleich zur Einzelbestückung mit Datenbuchsen oder dem Einsatz von Kat. 6A-LSA-Verteilerfeldern
- Sicherer Betrieb mit normgerechten Datenkabeln durch KAT. 6A-Komponentenzertifizierung
- 10 Gbit-Performance nach Kat. 6A mit hoher Reserve – unabhängig zertifiziert durch GHMT-Type
- Approval
- Sicherer Betrieb von PoE-Anwendungen bis 90 W durch optimierte RJ45-Kontakte
- Keine Übertragungsverluste durch Fehlanpassungen – gleiche Kontaktplatine in allen CobiNet-Buchsen und Verteilerfeldern



CobiNet Datenbuchse RJ45-TL®, Kat. 6A, 500 MHz,  
2 x RJ45, inkl. Zentralplatte 50 x 50 mm

**KBN: Q69600052C**

CobiNet Datenbuchse RJ45-TL®, Kat. 6A, 500 MHz,  
1 x RJ45, inkl. Zentralplatte 50 x 50 mm

**KBN: Q69600051C**



CobiNet Verteilerfeld RJ45-TL®, Kat. 6A, 500 MHz,  
24 x RJ45-Buchse inkl. Staubschutzklappen

**KBN: Q126226C**



Jetzt entdecken:  
Montagevideos,  
Datenblätter  
und weitere Infos

# COBINET

## RJ45-TL® KLEINVERTEILER



GC24-EXPRESS

### RJ45-KLEINVERTEILER/CONSOLIDATION POINT COBINET RJ45-TL®, KAT. 6A

Der CobiNet RJ45-TL®-Kleinverteiler ist ein integraler Bestandteil der werkzeuglosen Anschluss-technik von CobiNet. Er ermöglicht eine kostengünstige und zeitsparende Installation von dienstneutralen Verkabelungen mit einer Übertragungskapazität von bis zu 10 Gbit/s. Er ermöglicht hohe Kosteneinsparungen gegenüber der Verwendung von Einzelbuchsen und Leerfeldern. Dies wird durch die Verwendung des gemeinsamen Schirmungsgehäuses, der Ein-Finger-Beschaltung der Adernpaare mittels eines Hebels und der innovativen Zugentlastungsclips, die die zeitaufwendige Verwendung von Kabelbindern überflüssig machen, erreicht.

Der Kleinverteiler erfüllt den Kat. 6A-Komponentenstandard und bietet großzügige Leistungsreserven. Dadurch ist ein sicherer Betrieb mit einer Vielzahl von Installationskabeln möglich. Darüber hinaus ermöglicht der CobiNet RJ45-TL®-Kleinverteiler den sicheren Betrieb von Power-over-Ethernet-Anwendungen. Die RJ45-Buchsen sind für PoE-Anwendungen bis zu 90 W (gemäß IEEE802.3bt/Typ 4/4PPoE) optimiert. Der trittfeste, robuste Kleinverteiler kann in Hohlböden und Zwischendecken als Consolidation Point eingesetzt werden. Zudem lässt er sich als Miniverteiler mit den optionalen Hutschienen-Adaptoren (Art.-Nr.: 107422) auf eine DIN-Schiene T35 montieren.

#### Merkmale und Ausführung

- Besser als Kat. 6A nach ISO/IEC 11801-1:2017, DIN EN 50173-1:2018-10, DIN EN 60603-7-51:2011-01 (Kat. 6A-Komponentenstandard)
- Kategorie 6A-Performance unabhängig getestet und nachgewiesen durch GHMT-Type Approval
- 12 geschirmte RJ45-Buchsen
- Deckel ohne Schrauben abnehm- und montierbar durch integrierten Einrastmechanismus
- 12 verschließbare Staubschutzklappen, optional in verschiedenen Farben erhältlich zur Markierung von individuellen Ports oder Diensten (z. B. PoE-Ports, VoIP-Dienst, WLAN-Access-Points...)
- Zeitsparende und einfache werkzeuglose Beschaltung der einzelnen Datenkabel
- Beschaltung gemäß T568A und T568B
- Verzinnete LSA-Schneidklemmen
- Geeignet zur Aufnahme von Adern AWG 22-24
- Wiederbeschaltbar z. B. bei Fehlbelegung
- 360°-Schirmanschluss mittels Klemmmechanismus
- Portnummerierung mit Ziffern 1...12
- Erdungsbolzen mit M6-Mutter
- Farbe: RAL 7035 (lichtgrau)



**KLEINVERTEILER RJ45-TL**  
12 × RJ45 Buchse, 500 MHz, Kat. 6A, RAL 7035  
**KBN: Q126812C**



**KLEINVERTEILER RJ45-TL**  
6 × RJ45 Buchse / 500 MHz / Cat. 6A / RAL 7035  
**KBN: Q126811C**

Weitere Informationen  
finden Sie hier:



# COBINET

## BRANDSCHUTZGEHÄUSE BSG



GC24-EXPRESS

### COBINET BRANDSCHUTZGEHÄUSE BSG

Sicherheit leicht gemacht

Schutz von Komponenten vor Brandeinwirkung durch Feuerwiderstandsklasse F30.

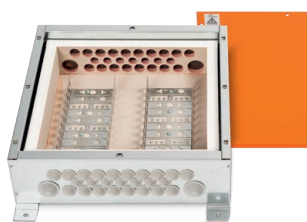
Erleichterte Installation und Handling, bis zu 30 % weniger Gewicht im Vergleich zu marktüblichen Produkten.

Auch für elektrische Verteiler geeignet durch Zulassung für hohe Einzelkabel- und Gesamtkupferquerschnitte.

Vereinfachte Installation und Handhabung – Erdung des Deckels ohne zusätzliches Erdungskabel.

CobiNet Brandschutz-  
Fernmeldeverteiler BSG30A  
Max. Kapazität LSA-BR2: 20 DA  
**KBN: Q2030304C**

CobiNet Brandschutz-  
Fernmeldeverteiler BSG30D  
Max. Kapazität LSA-BR2: 200 DA  
**KBN: Q2030334C**



CobiNet Brandschutz-  
Fernmeldeverteiler BSG30B  
Max. Kapazität LSA-BR2: 60 DA  
**KBN: Q2030314C**

CobiNet Brandschutz-  
Fernmeldeverteiler BSG30E  
Max. Kapazität LSA-BR2: 400 DA  
**KBN: Q2030344C**

CobiNet Brandschutz-  
Fernmeldeverteiler BSG30C  
Max. Kapazität LSA-BR2: 100 DA  
**KBN: Q2030324C**





# Wie lang ist Ihr Kabel wirklich?

Messen Sie bequem mit dem TDR Kabellängenmessgerät die Länge Ihres Kabels.



**KLEIN TOOLS**  
For Professionals... Since 1857™

## KLEIN TOOLS KABELTESTER/KABELLÄNGENMESSGERÄT



### EINFACHER KABELTESTER LAN SCOUT® JR.2

Testen von Daten-Verkabelungen

- Prüft Durchgang an Twisted-Pair-Datenkabeln (RJ45)
- Integrierter Tongenerator unterstützt mehrere Tonsignale
- Erkennt Kurzschlüsse, Unterbrechungen, Verpolung, Verdrahtungsfehler und Split Pairs
- Robuste Buchsen sorgen für eine lange Lebensdauer und unkompliziertes, vielfaches Anschließen
- Beleuchtetes Display für einfaches Ablesen
- Kompaktes Gehäuse liegt griffig und bequem in der Hand

**KBN: QVDV526200NP**



### KABELTESTER MIT LÄNGENMESSUNG VDV SCOUT™ PRO 3

Vielseitiger Kabeltester, der Sprach-, Daten- und Videokabel ortet und überprüft

- Prüft Koaxialverbindungen und Kabel für Sprache, Daten, Video
- Misst Kabellängen bis 610 m
- Erkennt Leitungsunterbrechung, Kurzschluss, Verdrahtungsfehler und Split Pairs
- Hub-Blink-Modus zum Identifizieren der Portposition an einem Hub oder Switch
- Großes, hintergrundbeleuchtetes LCD-Display
- Orten von Kabeln, Paar- und Einzelleitern mit dem Mehrfach-Tongenerator
- Erkennt, identifiziert und prüft Power-over-Ethernet (PoE/PoE+)  
(Nur Modelle VDV501-852/VDV501-853)

**KBN: QVDV501851NP**

**KBN: QVDV501852NP**

**KBN: QVDV501853NP**



# KLEIN TOOLS

## KABELTESTER/KABELLÄNGENMESSGERÄT



### KABELLÄNGENMESSGERÄT TDR

Längenmessgerät für Elektro- und Datenkabel

- Misst die Länge von Elektro-, Daten-, Koax-, Zweidraht- und Romex-Kabeln bis zu 914 m
- Misst den Abstand zu Unterbrechungen oder Kurzschlüssen
- Mit VoP-Werten für Koax-, Daten-, Romex- und andere mehradrige Kabel programmiert, um Kabellängen mit einer Genauigkeit von +/- (2 % + 0,9 m) zu messen
- Speichert benutzerdefinierte Kabel-VoP-Werte
- Benutzeroberfläche mit farbigem, interaktivem LCD-Display
- Findet stromlose, offene Drähte zur Kabelverfolgung (erfordert analoge Tonsonde (VDV500-123), separat erhältlich)
- RJ45-Buchse für Längenmessung von angeschlossenen Datenkabeln

**KBN: Q501915NP**



# POOL- & GARTENSAISON

## POOLZUBEHÖR/GARTENPUMPEN



### CILLIT POOL ROBOTER C200

- Vollautomatischer Poolroboter für Schwimmbecken
- Zur Reinigung von Boden, Wand und Wasserlinie
- Mit PVA-Schaumstoffbürsten für hervorragende Haftung
- Reinigungszyklus 2 Stunden
- Schwimmkabel 18 m mit Antiwirbelvorrichtung
- Filterleistung bis zu 2 Mikron
- Inkl. Transportwagen

**KBN: CIPRC2**

**PREIS AUF ANFRAGE**



### CILLIT FILTERPUMPE

- Selbstansaugend
- Mit Vorfilter
- Inkl. Kabel und Stecker
- Anschlüsse: 1 × 50 mm und 2 × 38/32 mm
- Unterschiedliche Leistungsklassen

**KBN: CIPF80**

**PREIS AUF ANFRAGE**

**KBN: CIPF110**

**PREIS AUF ANFRAGE**

**KBN: CIPF140**

**PREIS AUF ANFRAGE**



### CILLIT SANDFILTERANLAGE 300/390 MM

- Mit Kunststoffkessel
- Mit 6-Wege-Topmountventil 1 1/2"
- Manometer
- Grundplatte
- Selbstansaugende Cillit Pumpe mit Vorfilter
- Mit Kabel und Stecker
- Filteranlage nicht vormontiert

**KBN: CISF300FP60**

**PREIS AUF ANFRAGE**



### CONEL PUMPENVORFILTER

- Selbstreinigender Edelstahlfilter
- Nennfiltergrad von 70 Mikron
- Zwei verschiedene Anschlusstüllen 3/4" und 1"
- Max. Betriebsdruck 8 bar

**KBN: FLOWGPVF**

**PREIS AUF ANFRAGE**



### QUARZSAND

- 0,4 - 0,8 mm
- 25 kg

**KBN: QUARZSAND0825**

**PREIS AUF ANFRAGE**



### CILLIT PVC-SCHLAUCH 50 MM

- Für FlexFit
- Rolle je 25 Meter

**KBN: CIFFS5025**

**PREIS AUF ANFRAGE**



### CILLIT TELESKOPSTANGE

- Länge 1,20 - 3,60 m
- Aluminium
- 3-teilig

**KBN: CITS1236**

**PREIS AUF ANFRAGE**

### CILLIT BODENSAUGER LUXUS

- Mit seitlichen Bürsten
- Breite 35 cm
- Anschluss 32/38 mm
- Drehbar

**KBN: CIBSL**

**PREIS AUF ANFRAGE**

# POOL- & GARTENSAISON

## POOLZUBEHÖR/GARTENPUMPEN



### CILLIT MULTITAB 500 G

- Langsam lösliche Wirkstoffkombination, organischer Chlor-/Algenschutz, Flockungsmittelanteil
- Verändert nicht den pH-Wert des Wassers
- Wird in den Skimmer gestellt

**KBN: CIMULTITAB500**

**PREIS AUF ANFRAGE**



### CLEARWATER 90 AKTIVCHLOR

- Multifunktions-Kombipflege
- Langzeittabletten (langsam löslich) für Schwimmbadwasser
- Behebt und beseitigt Verkeimung und Algenbefall
- Bewirkt Ausflockung von Schwebstoffen
- Mit Härtestabilisierung
- PH-neutral/Biozidprodukt

**KBN: GCCWKP1**

**PREIS AUF ANFRAGE**



### CONEL CLEARWATER POOLTESTER-BOX

Zur sicheren Bestimmung des pH- und freien Chlorwertes im Schwimmbadwasser.

**KBN: GCCWPTE**

**PREIS AUF ANFRAGE**



### CLEARWATER PH-SENKER

Schnell löslich zur Wiederanpassung/Senkung des pH-Idealwertbereichs (pH-Wert 7-7,5).

**KBN: GCCWPS6**

**PREIS AUF ANFRAGE**



### FLOW-TAUCHPUMPE 12 MIT FLACHABSAUGUNG

- Fördert Klar- und Schmutzwasser mit Festkörpern bis 12 mm
- Max. Förderstrom: 8 m<sup>3</sup>/h, max. Förderhöhe: 5,2 m
- Automatische Niveauregulierung: Wasserstand von 145 mm: Pumpe ein und bei 50 mm: Pumpe aus
- Saugring für Restwasser bis 3 mm
- Adapter G 1 1/4" und 3/4" AG/ Schlauchanschluss 1 1/4"
- Rückschlagklappe eingebaut
- Innenliegender Schwimmerschalter

**KBN: FLOWTP12N**

**PREIS AUF ANFRAGE**



### FLOW-GARTENPUMPE 323 SELBSTANSAUGENDE KREISELPUMPE

- Sauganschluss: 1" IG/ Druckabgang: 1" IG
- Max. Förderstrom: 4,8 m<sup>3</sup>/h, max. Förderhöhe: 34 m
- Pumpengehäuse aus Edelstahl
- Max. Saughöhe: 8 m

**KBN: FLOWGP323**

**PREIS AUF ANFRAGE**

# WAGO

## LEITUNGEN VERLÄNGERN UND REPARIEREN

Durchgangsverbinder zum Stecken für einfache Leiterverlängerung oder -reparatur. Der Durchgangsverbinder zum Stecken von WAGO ist ideal, um Adern auf kleinstem Raum zu verbinden. Einfach den Leiter abisolieren und werkzeugfrei einstecken – schon ist die Klemmstelle zeitsparend und sicher verdrahtet. Dabei ist der Durchgangsverbinder besonders kompakt mit einer Länge von nur 29 mm. Geeignet ist sie bis 32 A und für einen Querschnittsbereich bis 4 mm<sup>2</sup>. Die Griffmulde sorgt für optimale Handhabung während der Installation. Dank des klaren, transparenten Gehäuses sieht der Installateur sofort, ob der Leiter korrekt in der Klemme steckt. Die auf das Gehäuse gedruckte Prüflinje hilft dabei, die korrekte Abisolierlänge schnell und einfach zu überprüfen.

Anwendung findet der Durchgangsverbinder zum Stecken beispielsweise, um eine zu kurze Ader in der Unterputzdose zu verlängern, ganze Leitungen zu verlängern oder um beschädigte Leitungen zu reparieren. Damit ist der Durchgangsverbinder zum Stecken ideal für Gebäuderenovierungen und -sanierungen. Im Reparaturfall kann der Durchgangsverbinder zum Stecken durch seine wartungsfreie Federtechnik mit einem geeigneten Schrumpfschlauch auch Unterputz eingesetzt werden. Mit dem Durchgangsverbinder zum Stecken geschieht die Reparatur, ohne die Wand großflächig aufzustemmen. Dadurch ist er ein echter Problemlöser und unverzichtbarer Helfer in der Elektroinstallation.

Ihre Vorteile:

- Einfache und schnelle Reparatur beschädigter Leitern
- Werkzeugfreies Stecken eindrätiger und mehrdrätiger Leitern
- Verbinden von Adern auf kleinsten Raum dank besonders kompakter Bauform



### WAGO DURCHGANGSVERBINDER

2773-2401 zum Stecken von max. 4 mm<sup>2</sup>. Ein- und Mehrdrahtleiter.

**KBN: Q27732401WA**



### WAGO LEITUNGSREPARATURSET

207-5485/316-000 f. Mantelleitung 8–24 inkl. Klemmen

**KBN: Q2075485RSETWA**

### WAGO KABELUMBAUSTROMWANDLER

855-4005/150-101, 150 A/5 A, 0,5 m lang

**KBN: Q855400515010**



### WAGO WANDLER 250A/5A

855-4105/250-101, teilbar, Kl. 1, d = 28 mm, Anschlussleitung 0,5 m

**KBN: Q85541052501WA**



### WAGO NETZTEIL COMPACT

24 VDC/2,5 A

Eing. 1-ph. 230 V AC, VT. Einbau

**KBN: Q7871212WA**

### WAGO NETZTEIL COMPACT

24 VDC/4,2 A

Eing. 1-ph. 230 V AC, VT. Einbau

**KBN: Q7871216WA**

### WAGO WANDLER 400A/5A

855-4105/400-101, teilbar, Kl. 1, d = 28 mm, Anschlussleitung 0,5 m

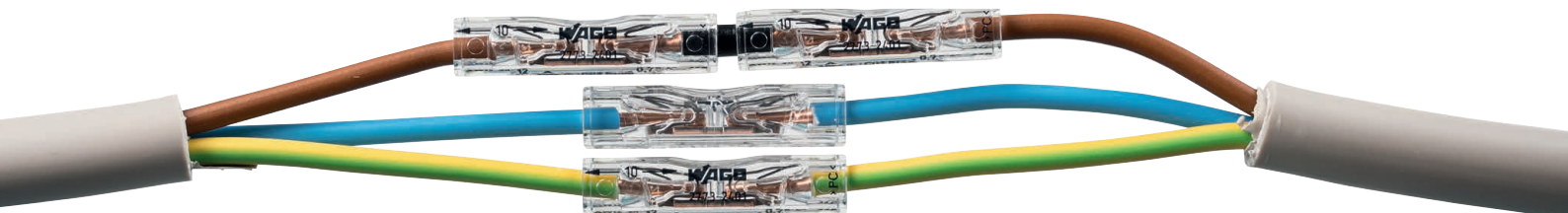
**KBN: Q85541054001WA**

### WAGO NETZTEIL COMPACT

24 VDC/6 A

Eing. 1-ph. 230 V AC, VT. Einbau

**KBN: Q7871226WA**





# EATON – IKA SOLAR

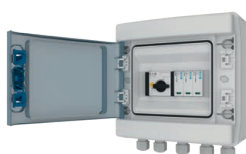
## PV-GENERATORANSCHLUSSKÄSTEN

### HEIMSPIEL FÜR EINE SICHERE ELEKTROINSTALLATION – EINFACH, SCHNELL & SICHER INSTALLIERT

Mit xComfort IKA SOLAR bietet Eaton eine Reihe von anschlussfertigen Photovoltaik-DC-Strangkästen (PVA) an, die nach IEC 61439-2 Annex DD geprüft sind. Typische Anwendungsfälle sind Einfamilienhäuser oder kleinere Zweckbauten. Die IKA-

SOL-Produktfamilie bietet die Standardvarianten für den Schutz auf DC-Seite der Installation zwischen dem PV-Panel und dem Wechselrichter. Die Photovoltaik-DC-String-Boxen sind für Wechselrichter mit 1x oder 2x MPP-Tracker geeignet.

- Schützt PV-Module und Wechselrichter vor Überspannungen
- Geprüft nach IEC 61439-2 Anhang DD (PVA)
- Kosten sparen mit den anschlussfertigen IKA SOLAR Stringboxen
- Stringboxes (PVA) für Wechselrichter mit 1x oder 2x MPP-Tracker
- Schutz der DC-Seite durch integrierten Überspannungsableiter Typ 2 oder Typ 1+2
- Optional mit oder ohne DC-Strangschuttschalter oder mit MC4-Anschlüssen oder VM-Kabelverschraubungen für die direkte Verbindung.



Eaton EP-501983 Photovoltaik DC Stringbox 1x+1x OUT  
PKZ-SOL SPD Typ 2  
**KBN: QEP501983EA**



Eaton EP-501987 Photovoltaik DC Stringbox 1x+1x OUT  
SPD Typ 2 MC4  
**KBN: QEP501987EA**



Eaton EP-501985 Photovoltaik DC Stringbox 2x+2x OUT  
PKZ-SOL SPD Typ 2  
**KBN: QEP501985EA**

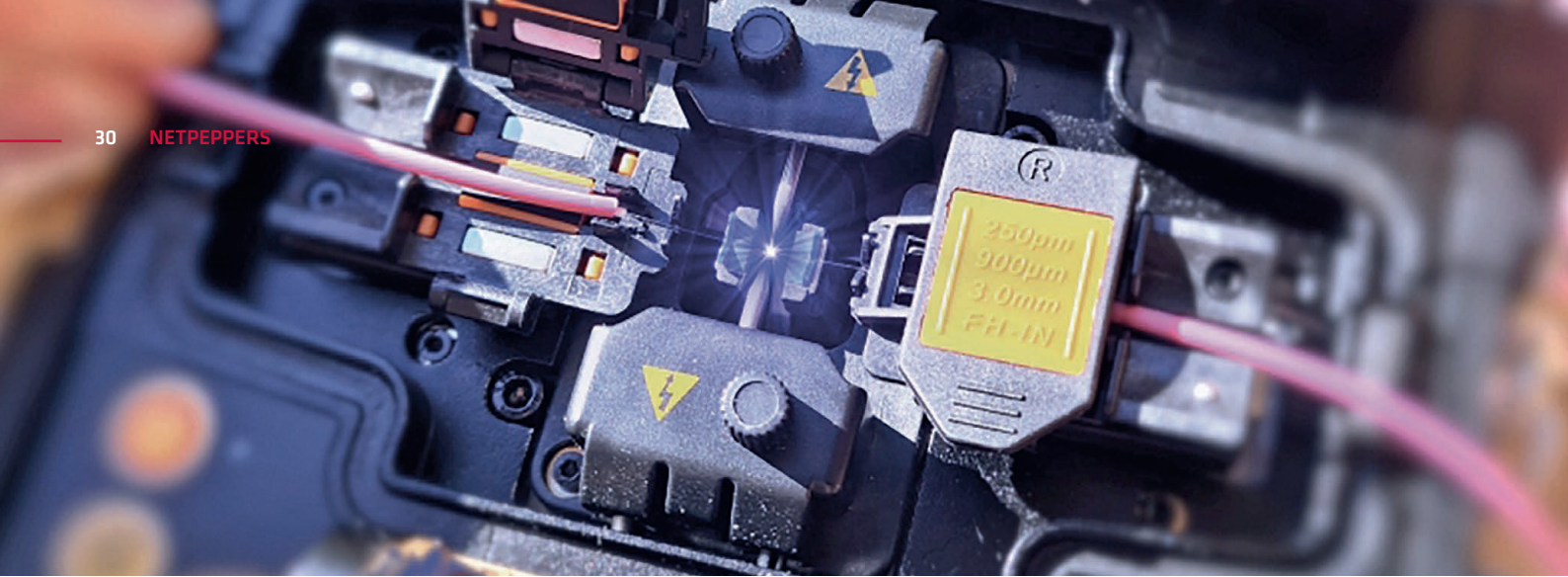
Eaton EP-501984 Photovoltaik DC Stringbox 1x+1x OUT  
PKZ-SOL SPD Typ 2  
**KBN: QEP501984EA**

Eaton EP-501988 Photovoltaik DC Stringbox 1x+1x OUT SPD Typ 1+2 MC4  
**KBN: QEP501988EA**

Eaton EP-501986 Photovoltaik DC Stringbox 2x+2x OUT  
PKZ-SOL SPD Typ 2  
**KBN: QEP501986EA**

Eaton EP-501989 Photovoltaik DC Stringbox 2x+2x OUT  
SPD Typ 2 MC4  
**KBN: QEP501989EA**

Eaton EP-501990 Photovoltaik DC Stringbox 2x+2x OUT  
SPD Typ 1+2 MC4  
**KBN: QEP501990EA**



# NETPEPPERS MESSGERÄTE

## KERNZENTRIERENDES SPLEIßGERÄT FÜR PROFESSIONELLES SPLEIßEN CFS-100



Das leichte und flexible Präzisionsspleißgerät ermöglicht das Spleißen aller gängigen Fasern in durchschnittlich 9 s Spleißzeit.

- 6 Motoren-Kernzentrierung sorgt für präzises Spleißen
- Unterstützt alle gängigen Fasern wie Multi-/Singlemode, Pigtails, Patchkabel, SOCs u. v. m.
- Schnelle Spleißzeit von  $\varnothing \leq 9$  s, Heizzeit des Schrumpffofens  $\leq 25$  s, einstellbar
- Alles automatisch – Endflächeninspektion, Lichtbogenanpassung, Dämpfungsabschätzung, Temperatur- und Druckkompensation
- Automatischer Schrumpffofen inkl. für Spleißschutzhüllen bis 60 mm LED-Beleuchtung des Spleißplatzes, Anschluss einer externen Arbeitsleuchte möglich

**KBN: QNPCFS100NP**

## SICHTBARE LASERLICHTQUELLE ZUR SCHNELLEN PRÜFUNG VON GLASFASERSTRECKEN VLP50



Erkennt Verletzungen der Faser und macht diese durch den Austritt eines Laserlichts sichtbar.

- Fehlerstellen in der Installation schnell und zuverlässig finden
- Bruchstellen an Steckern und Kabeln identifizieren
- Auffinden des richtigen Faserendes bis zu 5 km
- Hält 50 Arbeitsstunden mit einem Satz Batterien
- Kompatibel für SC-, ST- und FC-Stecker sowie LC- und MU-Stecker

(Adapter im Lieferumfang enthalten)

**KBN: QNPFIBER50NP**



# NETPEPPERS MESSGERÄTE

## LWL-DÄMPFUNGSMESSKIT FÜR EINE REIBUNGSLOSE DATENÜBERTRAGUNG OLT100 QUAD KIT

Überprüfung von Glasfaserverbindungen nach der Installation, vor Inbetriebnahme wie auch im laufenden Betrieb, damit diese reibungslos funktionieren.



- Anwendung im LAN, WAN, FTTX und mehr
- Unterstützung aller gängigen Wellenlängen (850, 1300, 1310, 1490, 1550, 1625)
- Standardkonforme Glasfaser-Dämpfungsmessung an Singlemode- und Multimode-Glasfaserstrecken
- Austauschbare Anschlüsse (SC oder ST) der Messgeräte garantieren maximale Flexibilität bei der Wahl der richtigen Anschlusskomponenten

**KBN: QNPOLTQUADNP**

## NetPeppers Fusionsspleißgerät





# NEWS

## SAVE THE DATE/TERMINE 2024



**Technic meets profession**  
Halle/Westfalen  
29. August 2024



**Technic meets profession**  
München  
10. Oktober 2024

**belektro**

**belektro**  
Berlin  
5. – 7. November 2024

**GET Nord**

**GET NORD**  
Hamburg  
21. – 23. November 2024

### IMPRESSUM

Herausgeber: GC GROßHANDELS CONTOR GMBH | ALTENWALL 6 | 28195 BREMEN  
T +49 421 2029-0 | M INFO@EFG-GRUPPE.DE  
Vertretungsberechtigte Geschäftsführer: André Wedemeyer | Thomas Werner | Uwe Niederprüm  
Registriergericht: Amtsgericht Bremen | Registernummer: HRB 10081

**AUSGABE 2/2024: 1. April 2024 – 31. Mai 2024**

Nur für den Elektrofachhandel, nicht zur Weitergabe an Endverbraucher. Alle Preise in Stück/Meter ohne Mehrwertsteuer. Für Druckfehler und Irrtümer keine Haftung.  
Solange der Vorrat reicht. Gültigkeitszeitraum: 1. April 2024 – 31. Mai 2024. Sollten Sie den Erhalt des EFG PlusPunkt nicht mehr wünschen, senden Sie uns bitte eine E-Mail an: [pluspunkt@efg-gruppe.de](mailto:pluspunkt@efg-gruppe.de).